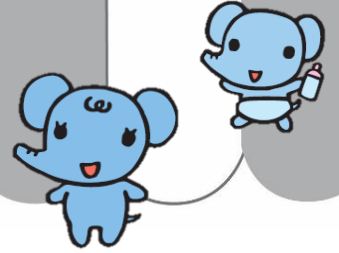




ふあふあ



子どもと一緒にあそび

宮城県内には親子で楽しめる施設がいろいろあります。近所の公園も良いですが、たまには少し離れた場所に出かけてみませんか。

今回は無料もしくは低予算でも楽しめるスポットをピックアップしました。

外あそび

★仙台市内★

青葉区	三居沢交通公園	ゴーカートや自転車で楽しみながら交通ルールを学べます。遊具もありますよ。
若林区	南小泉交通公園	
宮城野区	スリーエム仙台港パーク	海を眺め、釣りもできます。
太白区	秋保ヴィレッジ「わんぱーく」	お買い物ついでに公園へGO! 足湯もあるよ。
泉区	七北田公園	園内をのんびりお散歩するのも良いですね。

室内あそび

青葉区	葛岡リサイクルプラザ	リサイクルにまつわる展示や遊具。
宮城野区	仙台市歴史民俗資料館	榴岡公園内に立地し、昔のあそびコーナーもあります。
若林区	イオンスタイル仙台卸町「わいわいぱーく」	4月下旬にリニューアルオープン。工作コーナーもあります。
太白区	市電保存館	仙台市内を走っていた市電の展示。
泉区	宮城県図書館	絵本や紙芝居を見てゆっくり過ごせます。

★その他★

◎ 県南 ◎

- 〈蔵王町〉蔵王リゾートランド
- 〈川崎町〉キッズファームかわさき
- 〈名取市〉サイクルスポーツセンター
- 〈巨理町〉鳥の海公園
- 〈名取市〉仙台空港展望デッキ&仙台空港臨空公園

◎ 県北 ◎

- 〈大崎市〉感覚ミュージアム
- 〈栗原市〉細倉メインパーク
- 〈登米市〉チャチャワールドいしごし
- 〈利府町〉ぺあくる

◎ 県内 ◎

★ 県内の道の駅には公園が隣接している施設があり、こちらもオススメです。

- ・道の駅「おおさと(郷郷ランド)」
- 「津山もくもくランド」
- 「七ヶ宿」

イベント 子育て支援における拠点の役割、NPOの力

～これまでの20年、そしてこれからの20年～

日時: 6/24(月) 10:00~15:10 定員: 50名 参加費: 無料

場所: 仙台市市民活動サポートセンター 6F セミナーホール

10:00~12:00 <基調講演> <報告: 仙台市における子育て支援施策について>

13:00~15:10 <活動事例報告> <パネルディスカッション>

申し込み方法: ①法人HPから申込み。お問合せフォームよりお申込みいただけます。問い合わせ内容欄に「6/24 イベント申込」と「参加者名・所属先、電話番号」をお書きください。

②電話、FAX、メールでお申込みください。

主催: 特定非営利活動法人せんだいファミリーサポート・ネットワーク

TEL&FAX: 022-714-2088 E-mail: info@sefami-kosodate.jp

協力: のびすく仙台・のびすく若林



イベント報告

4/19(金) グループ相談 『 離乳食について 』

講師: 佐藤京子さん (管理栄養士)

《すすめるポイント》

- ・赤ちゃんの姿勢や口の動きはどうか? よだれは出ているかな? など。
- ・スタートは1日1回 1品ひとさじ (5ml程度) から。
- ・開始1ヶ月後から主にたんぱく質を含む食品を慣らしていこう。
- ・初めてのたんぱく質性の食品は『1品ひとさじから』を守りましょう!
- ・口の動きがスムーズになったらワンランクUP! まずは軟らかく、形が残る程度から。口から押し出されたら、元の形状に戻して、数日後にまたトライしてみましょう!
- ★赤ちゃんたちは「まだ早い!」と自分で分かっています。無理強いせず、うまくいなくても、食べてくれなくてもやってみることに意味があります!

ラジオFM放送「のびすくネット仙台」

6月放送予定

6/3 「子育てイベント情報」のびすく長町南

6/10・6/17 「子育てイベント情報」のびすく泉中央

6/24 「病児・病後児保育」

幼保企画課



のびすくは仙台市内に5館あります!



【宮城野区】のびすく宮城野

022-352-9813

【若林区】のびすく若林

022-282-1516



【太白区】のびすく長町南

022-399-7705

【泉区】のびすく泉中央

022-772-7341



5館共通のホームページはこちら

