

発行：【毎月20日発行】  
仙台市子育てふれあいプラザ  
のびすく仙台  
〒980-0021  
仙台市青葉区中央2-10-24  
仙台市ガス局ショールーム3階  
TEL：022-726-6181  
FAX：022-214-5071

# 子育て支援センター

仙台市内にはのびすく以外にも、子どもと一緒に使える施設がたくさんあります。イベントに参加したり、ゆつくりとおしゃべりをしたり…。

雨の日は、遠くにお出かけするの  
も大変ですよ。そんな時は、  
おうちの近くの施設を利用  
してみてもいいでしょうか？

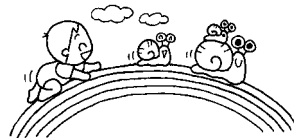
## 児童館・児童センター【109施設】

0歳から18歳までの児童が対象です。  
おもちゃや絵本のほかに、ホールやお庭がついている  
ところもあり自由に来館できます。  
乳幼児向けの講座やイベントも開催しています。  
「子育て支援室」乳幼児親子の専用スペースを設置し  
ている児童館。

- 台原児童館（青葉区台原）
- 若林区中央児童館（若林区保春院前丁）
- 太白区中央児童館（太白区長町）
- 東四郎丸児童館（太白区四郎丸）
- 虹の丘児童センター（泉区虹の丘）
- 松陵児童センター（泉区松陵）
- 住吉台児童センター（泉区住吉台）

## 地域子育て支援センター【26施設】

認可保育所に設置されていて、いつでも気軽に遊びに行くことができます。子育ての講座や親子向けイベント、育児相談もできます。一時預かり（有料）を行っているところもあります。  
支援センター以外の保育所でも、園庭開放や育児相談、イベントの開催などを行っています。



## エル・ソーラ仙台 28Fキッズコーナー

仙台駅近くにあるエル28・29Fに「エル・ソーラ仙台」があります。子どもと一緒に遊べるキッズコーナーには、おもちゃや絵本があり、飲食もできます。窓からは電車や新幹線も見ることが出来ます。また、お天気のいい日は、海まで一望でき景色も楽しめます。

## エル・パーク仙台 5F子供の部屋

仙台三越定禅寺通り館5・6Fに「エル・パーク仙台」があります。5Fにある子供の部屋は、貸室（有料）として利用することもできますが、予約が入っていないときは、だれでも自由に使うことができます。おもちゃや滑り台などの遊具が充実していて、ベビーマットやトイレもあり飲食もできます。

## 図書館

各区にある図書館では、定期的に読み聞かせを行っています。日程等詳しい内容については、図書館のHPで確認ください。

## 体育館等運動施設

乳幼児向けの運動教室やママ向けの講座などを開催しています。また、自由に使える遊戯室を完備しているところもあります。

## 知っ得

### 熱中症に注意しましょう

曇りの日でも気温が上がるとカフダの水分は奪われていきます。こまめに水分補給を心がけましょう。特に小さなお子さんは、遊びに夢中になると水分を取るのを忘れてしまいます。ママやパパの声掛けが大切です。



## ラジオFM放送「のびすくネット仙台」

仙台市では、コミュニティFM「ラジオ3」との共催により、ラジオ番組「子育て支援情報局「のびすくネット仙台」」を放送しています。

毎週月曜日、午後4時40分から約7分間、仙台市の子育て支援の情報提供を行います。パーソナリティの青木朋子さんとともに、子育て中の皆さんを応援します。

### コミュニティFM「ラジオ3」

- 放送周波数 76.2MHz(ラジオ3)
- 放送エリア 仙台全域 ※西部の一部地域を除く



### 7月の放送予定

- 7月14日 「子育てイベント情報」のびすく宮城野
- 7月28日 「せんだい妊娠ほっとラインについて」

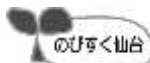
子供未来局子育て支援課

※番組はホームページでも視聴可能(バックナンバーを掲載中)です  
仙台市ホームページ ぐらしのガイド「子育て」

仙台子育て

## 仙台市子育てふれあいプラザ のびすく仙台

- 利用対象 主に乳幼児とその家族
  - 開館時間 9:30~17:00（一時預かり9:30~16:30）
  - 休館日 月曜日、祝日の翌日および年末年始 ※土、日、祝日は開館
- URL: <http://www.nobisuku-sendai.jp/> 携帯サイト: <http://nobisuku-sendai.jp/m/>



※地下鉄  
広瀬通駅東1  
番出口となり

